

OSLO<sup>®</sup>

voor Voor- en Vroegschoolse Educatie



JUDITH KUITEN

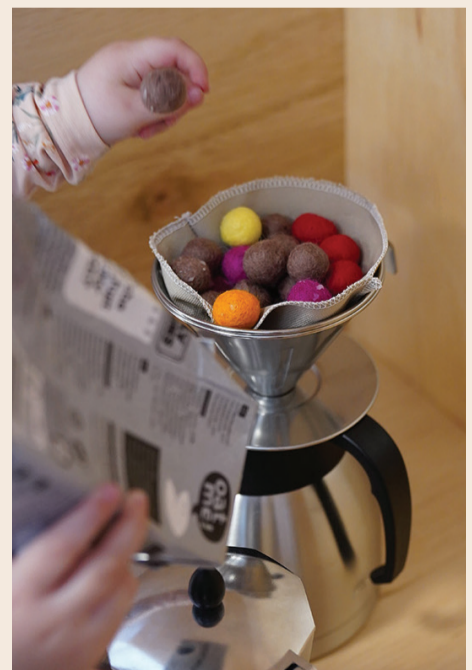


# OSLO: Onderzoeken, Spelen, Leven en Ontwikkelen

**OSLO is een Voor- en Vroegschoolse Educatie (VVE)-programma ontwikkeld voor kinderen van 2 tot 4 jaar (peuters in een kinderdagverblijf) en kinderen van 4 tot 6 jaar (kleuteronderwijs). Een speelse ontwikkelomgeving die jonge kinderen stimuleert in hun sociaal-emotionele, reken-, taal- en motorische ontwikkeling.**

Het is een totaalconcept dat bestaat uit een multifunctioneel speelhuis dat maandelijks (in samenwerking met de kinderen) kan worden aangepast/omgebouwd naar het thema uit het dagelijks leven dat die maand centraal staat.

OSLO haalt de wereld van volwassenen letterlijk binnen. Het biedt peuters en kleuters allerlei aanknopingspunten voor fantasiespel en het naspelen van 'de echte wereld' op een veilige en vertrouwde manier. Tegelijkertijd ontlast OSLO jonge-kind-professionals. Zij hoeven geen 'lesjes' voor te bereiden, maar kunnen kindgericht en kindvolgend aansluiten in het spel en, indien nodig, ter plekke verrijken. De interactie met kinderen, de reden waarom zij voor dit vak gekozen hebben, staat weer centraal.



## Waarom is OSLO ontwikkeld?

In bijna elke kinderopvangorganisatie en in het kleuteronderwijs wordt thematisch gewerkt. Vaak komt een thema terug in creatieve werkvormen (knutselwerkjes) die aansluiten bij het thema, in liedjes die erover worden gezongen en in boeken die worden voorgelezen. In veel gevallen is er een thematafel waarop het onderwerp visueel aanschouwelijk is gemaakt en soms is de hele ruimte volgens het thema ingericht: om naar te kijken en/of om ermee te spelen.

Thematiseren gaat nog een stap verder. Daarmee breng je herkenbare situaties uit de buitenwereld in de leefwereld van kinderen en sluit je aan met nieuw te leren kennis en vaardigheden. Thematiseren vraagt om kennis van spel en de spelontwikkeling van jonge kinderen en om vaardigheden hoe je dat spel kunt begeleiden, verrijken en stimuleren.

De motivatie achter thematisch werken is dat kinderen bekende begrippen beter leren kennen en leren toepassen of dat ze hierdoor juist nieuwe begrippen leren. Bovendien biedt deze werkwijze samenhang tussen verschillende activiteiten. Uit diverse wetenschappelijke onderzoeken blijkt dat samenhang zeer positief bijdraagt aan leren en ontwikkelen.

Maar...

- Een 'rijke' speel-leeromgeving creëren vraagt veel voorbereiding.
- Uitgebreide handleidingen bij VVE-programma's worden vaak ervaren als extra taak.
- Door de hoge werkdruk krijgen rust en de veiligheid op de groep vaak voorrang op het thema. (Terecht: veiligheid is voorwaardelijk voor leren en ontwikkeling.)

Dat kan anders! OSLO zet in op een VVE-programma dat professionals de ruimte geeft te doen waar zij ontzettend goed in zijn: eindeloos veel speelruimte bieden en het spel ter plekke verrijken, in plaats van 'het onderwijs ontwikkelen'.

## OSLO in de praktijk

Mogelijkheden om de sociaal-emotionele, reken-, taal- en motorische ontwikkeling, te stimuleren zijn geïntegreerd in het speelhuis van OSLO. Zo hangen in het winterhuis kerstsokken bij de openhaard met cadeaulabels met een letter ('ontdekken van het alfabetisch principe'). Op blokken zijn dezelfde cadeaulabels aangebracht ('cadeautjes erin en eruit'). En in de dokterskamer kan de patiënt aan de hand van pictogrammen aangeven hoe hij of zij zich voelt (sociaal-emotionele ontwikkeling).

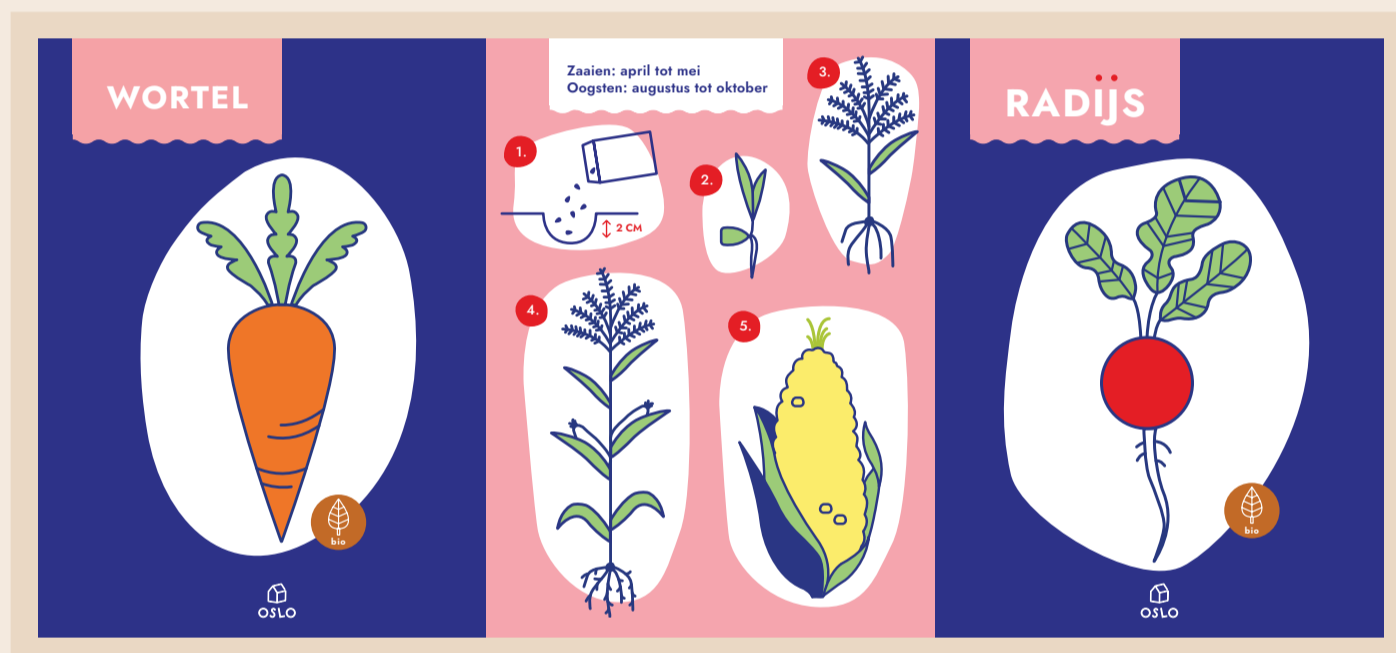


De buitenkant van het speelhuis past zich aan elk seizoen aan: het is zichtbaar of het lente, zomer, herfst of winter is. Daarbij horen ook passende materialen, zoals plantenbakken, bezems (om herfstbladeren mee weg te vegen), sneeuwschuivers, emmers en een zeem voor de lenteschoonmaak, kwasten voor een nieuwe lik verf et cetera. De inrichting van het speelhuis past bij het thema uit het dagelijks leven dat die maand centraal staat.

### Het OSLO-jaar ziet er als volgt uit:

|                 |                                     |                  |                         |
|-----------------|-------------------------------------|------------------|-------------------------|
| <b>Januari</b>  | dokterspraktijk                     | <b>Juli</b>      | kampeertent             |
| <b>Februari</b> | circustent                          | <b>Augustus</b>  | restaurant              |
| <b>Maart</b>    | start lente/tuincentrum             | <b>September</b> | start herfst/kapper     |
| <b>April</b>    | marktkraam                          | <b>Oktober</b>   | blokhut                 |
| <b>Mei</b>      | museum                              | <b>November</b>  | buurthuis               |
| <b>Juni</b>     | start zomer/ijs- en koffie/theehuis | <b>December</b>  | start winter/winterhuis |

Elke maand start een nieuw thema. Het speelhuis is zo ontwikkeld dat de jonge kinderen een actieve bijdrage kunnen leveren aan 'de verbouwing' naar dat thema. Het voorbereiden van de omgeving is hiermee een (vast) onderdeel van het programma en vindt uitsluitend plaats in aanwezigheid van de kinderen. De peuters en kleuters bepalen zelf of ze aansluiten om 'een handje te helpen' bij de verbouwing. De bijgeleverde materialen stimuleren hen tot een actieve bijdrage: zo zijn er, naast instructies voor de professionals, gebruiksaanwijzingen op basis van pictogrammen én zijn de schroeven en andere verbindende elementen zodanig gekozen dat jonge kinderen deze eenvoudig kunnen hanteren. Kinderen krijgen dus alle gelegenheid om mee te werken.



De inrichting (spelmateriaal) wordt in twaalf themadozen meegeleverd. Jonge-kind-professionals plaatsen foto's van alle materialen in de themaopstelling, waardoor de kinderen kunnen zien waar alles hoort te staan of liggen. Tijdens opruimmomenten kunnen de kinderen hierdoor zelfstandig alle spullen weer op de juiste plek terugleggen (indirect leren ze hierdoor mede zorg te dragen voor hun omgeving en te sorteren en te ordenen).

Duurzaamheid staat voorop bij OSLO. De materialen zijn zo veel mogelijk milieuvriendelijk geproduceerd en kunnen jarenlang worden (her)gebruikt. Daarnaast maakt OSLO waar mogelijk gebruik van materialen uit de échte wereld. Zo beschikt het OSLO tuincentrum onder meer over een mobiel pinapparaat, tassen, portemonnees en passen, verschillende maten tuinpakken, laarzen en tuinhandschoenen en diverse zaadzakjes. Deze echte materialen stimuleren het doen-alsof en helpen kinderen zich te verplaatsen in de werkelijkheid. De herkenning van alledaagse materialen draagt bovendien positief bij aan de taalontwikkeling van het jonge kind.

Speelgoed vermijden we waar mogelijk bij OSLO. Bij alle bijbehorende themamaterialen is de afweging gemaakt of de echte variant een veilige optie is. Pas als dit om veiligheidsredenen echt niet kan, vervangen we materialen door zogenoemde open-eindmaterialen. Zo bieden houten stapelstenen bijvoorbeeld eindeloos veel speelmogelijkheden: de ene keer zijn het BBQ-kolen, de andere keer worden er gerechten mee bereid in een echte pan.

### **De grondlegger van OSLO**

De grondlegger van OSLO is Judith Kuiten, afgestudeerd Master of Education, Leren & Innoveren, Pedagogiek (MEd). Met haar achtergrond als therapeut, docent pedagogiek en onderwijskundige, heeft zij inmiddels ruim twintig jaar ervaring in het werken met en voor jonge kinderen. Judith is niet makkelijk te vangen onder één noemer: de ene keer geeft ze advies en op een ander moment helpt ze organisaties als (praktijk)onderzoeker, onderwijsontwikkelaar, trainer of coach. Ook kun je Judith tegenkomen als spreker.

Het OSLO voor VVE-concept is voortgekomen uit (jaren van) praktijkobservaties en uit vele gesprekken met pedagogisch medewerkers, leerkrachten, IB'ers, coaches en managers binnen de kinderopvang en het basisonderwijs.

### **Onderzoek**

Het OSLO-concept is nog in ontwikkeling. Of het werkt zoals bedoeld wordt momenteel onderzocht in de praktijk. Na finetuning zal een aanvraag voor erkenning van dit VVE-programma volgen.

OSLO® voor VVE is als merk en ontwerp geregistreerd en beschermd.